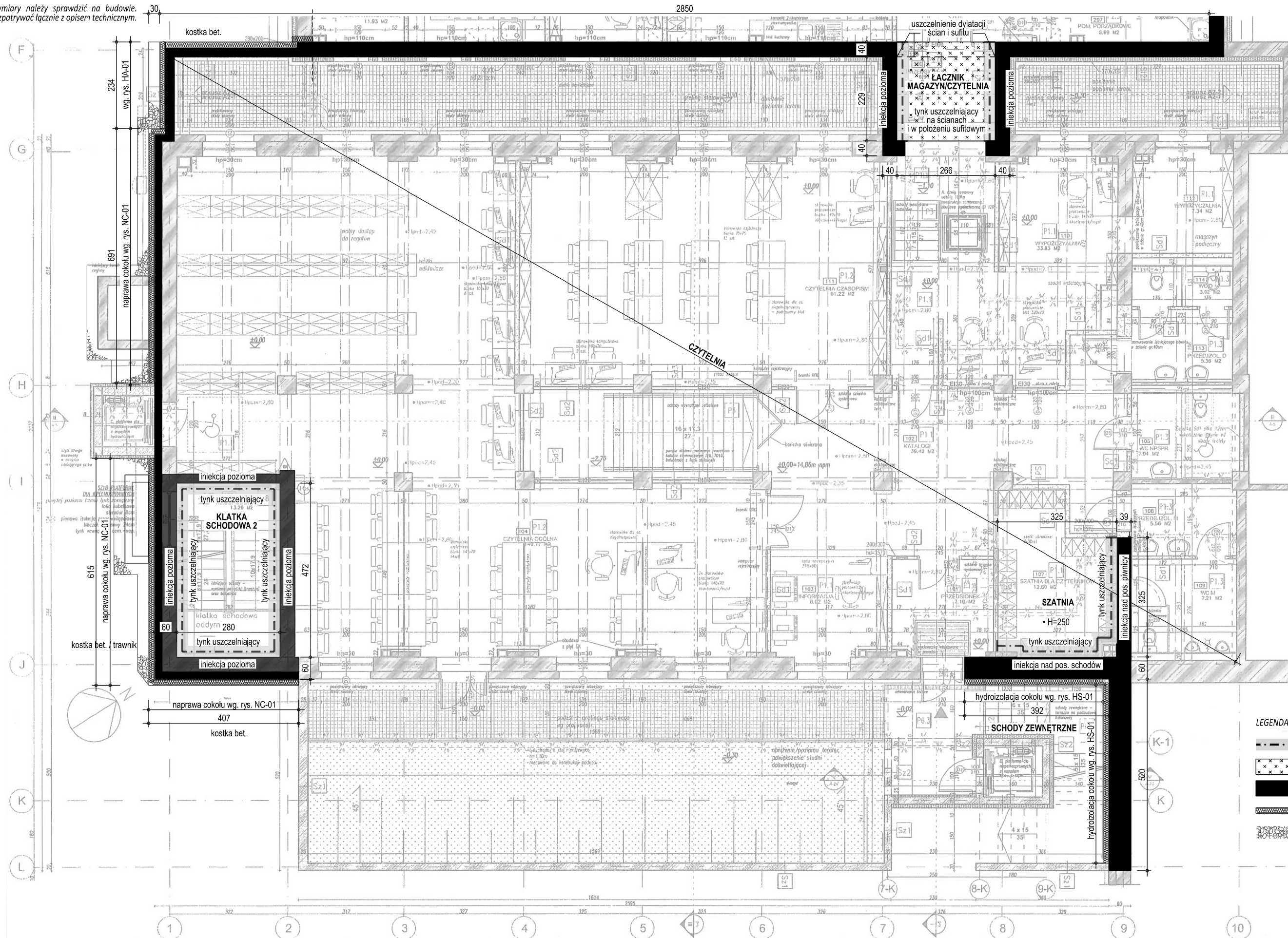




UWAGI: Wymiary należy sprawdzić na budowie.  
Rysunek rozpatrywać łącznie z opisem technicznym.



LEGENDA:

- Tynk uszczelniający na ścianach
- Tynk uszczelniający w położeniu sufitowym
- Ściany istniejące
- Izolacja termiczna
- Obrzeże ze żwiru

UNIwersytet Morski w Gdyni - Budynek C - Hydroizolacja i remont ścian fundamentowych

Gdynia, ul. Morska 81-87

ID działki 226201\_1.0015.883

SAB Studio Architektoniczne Barszczewski

70-781 Szczecin - ul. Beżowa 20/17 - biuro@sabstudio.pl

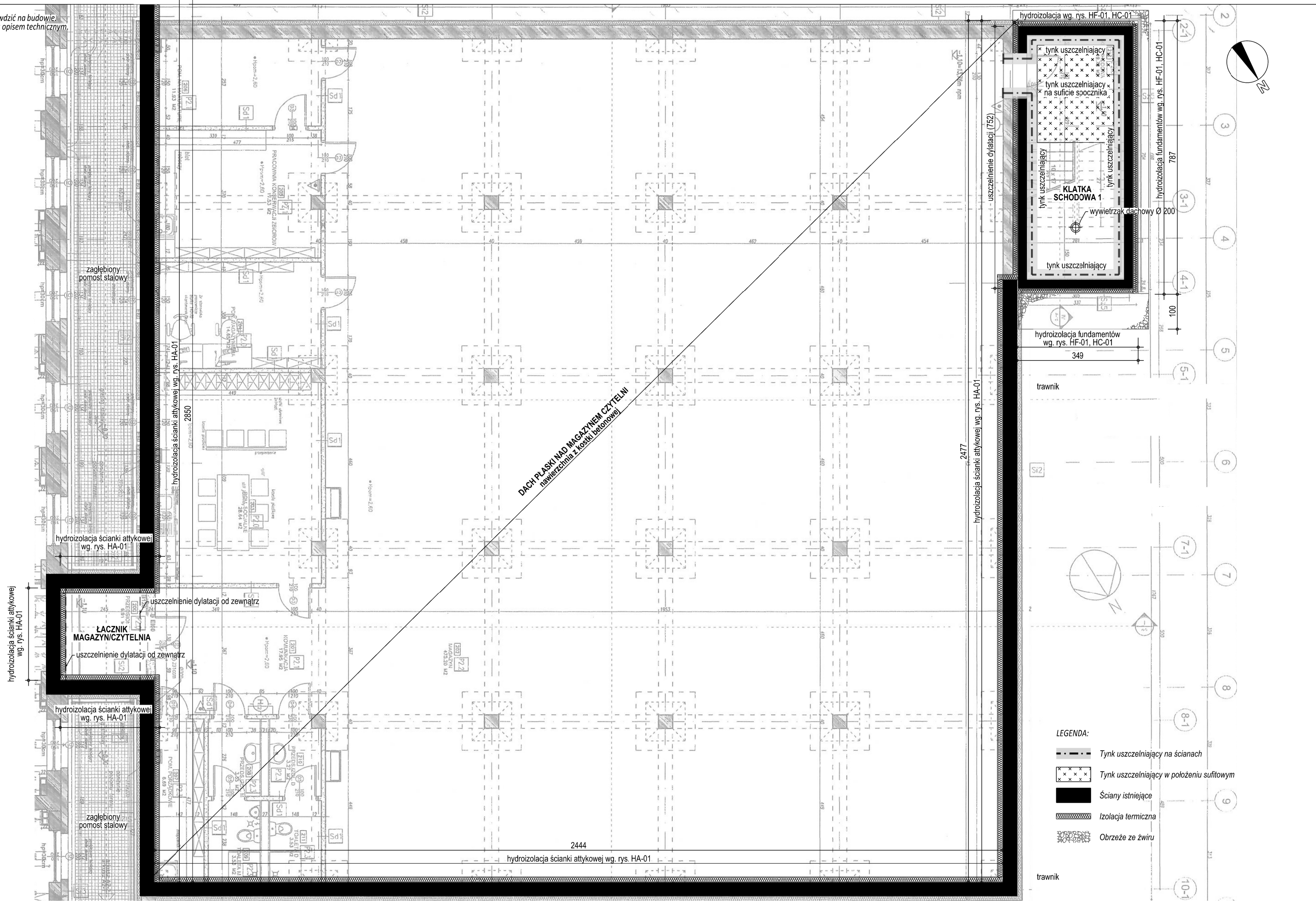
RZUT PIWNICY (CZYTELNA)

RP-01

Projektant	mgr inż. arch. Dominik Barszczewski	Branża	Architektura
	19/ZPOIA/OKK/2007	Etap	PB / PW
-		Skala	1:100
-		Data	Grudzień 2023r.



UWAGI: Wymiary należy sprawdzić na budowie.  
Rysunek rozpatrywać łącznie z opisem technicznym.



## UNIWERSYTET MORSKI W GDYNI - BUDYNEK C - HYDROIZOLACJA I REMONT ŚCIAN FUNDAMENTOWYCH

GDYNIA, UL. MORSKA 81-87

ID działki 226201\_1.0015.883

SAB Studio Architektoniczne Barszczewski

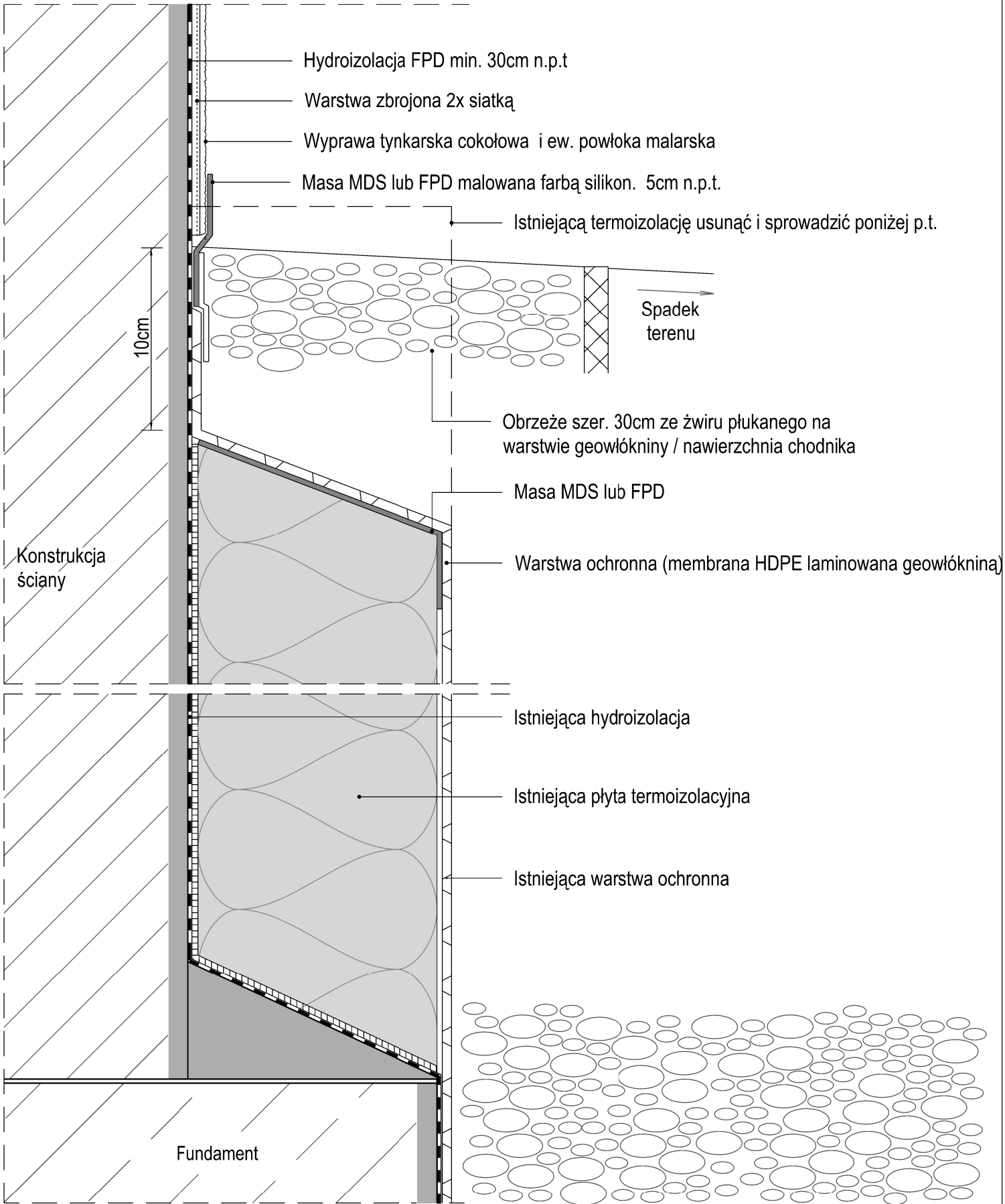
70-781 Szczecin - ul. Beżowa 20/17 - biuro@sabstudio.pl

## RZUT DACHU (PARKING)

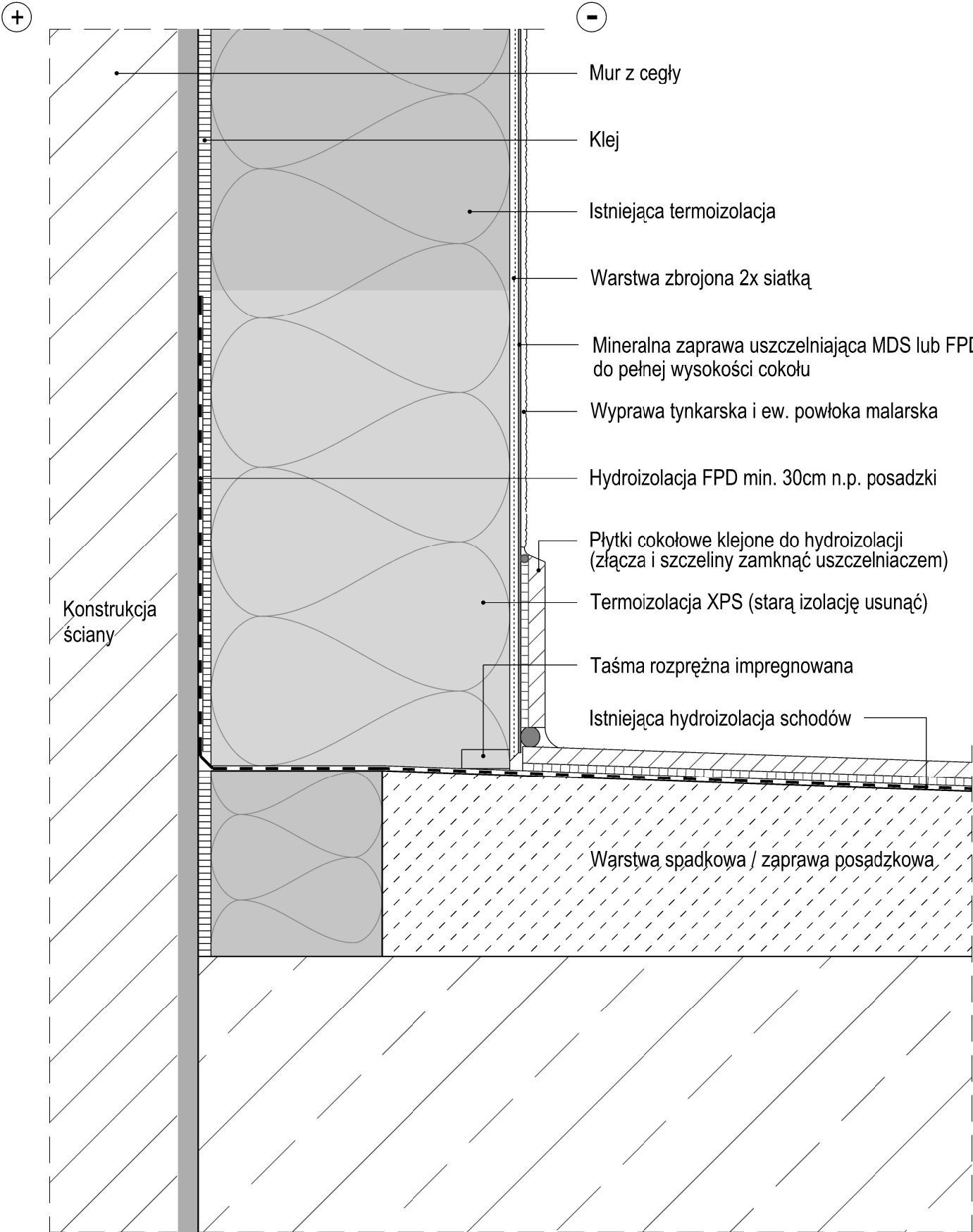
RD-01

Projektant	mgr inż. arch. Dominik Barszczewski	Branża	Architektura
	19/ZPOIA/OKK/2007	Etap	PB / PW
-	Skala		1:100
-	Data		Grudzień 2023r.



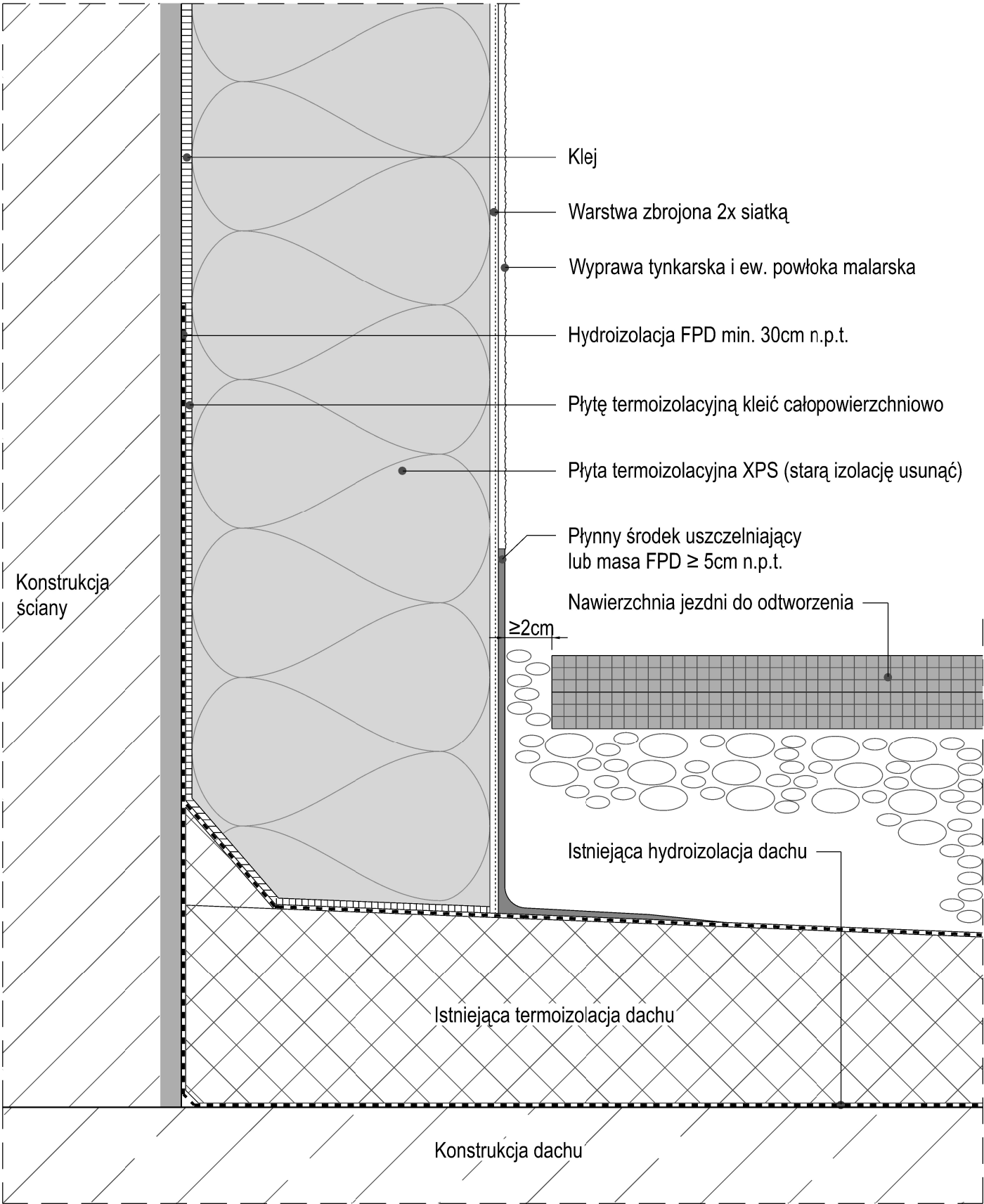






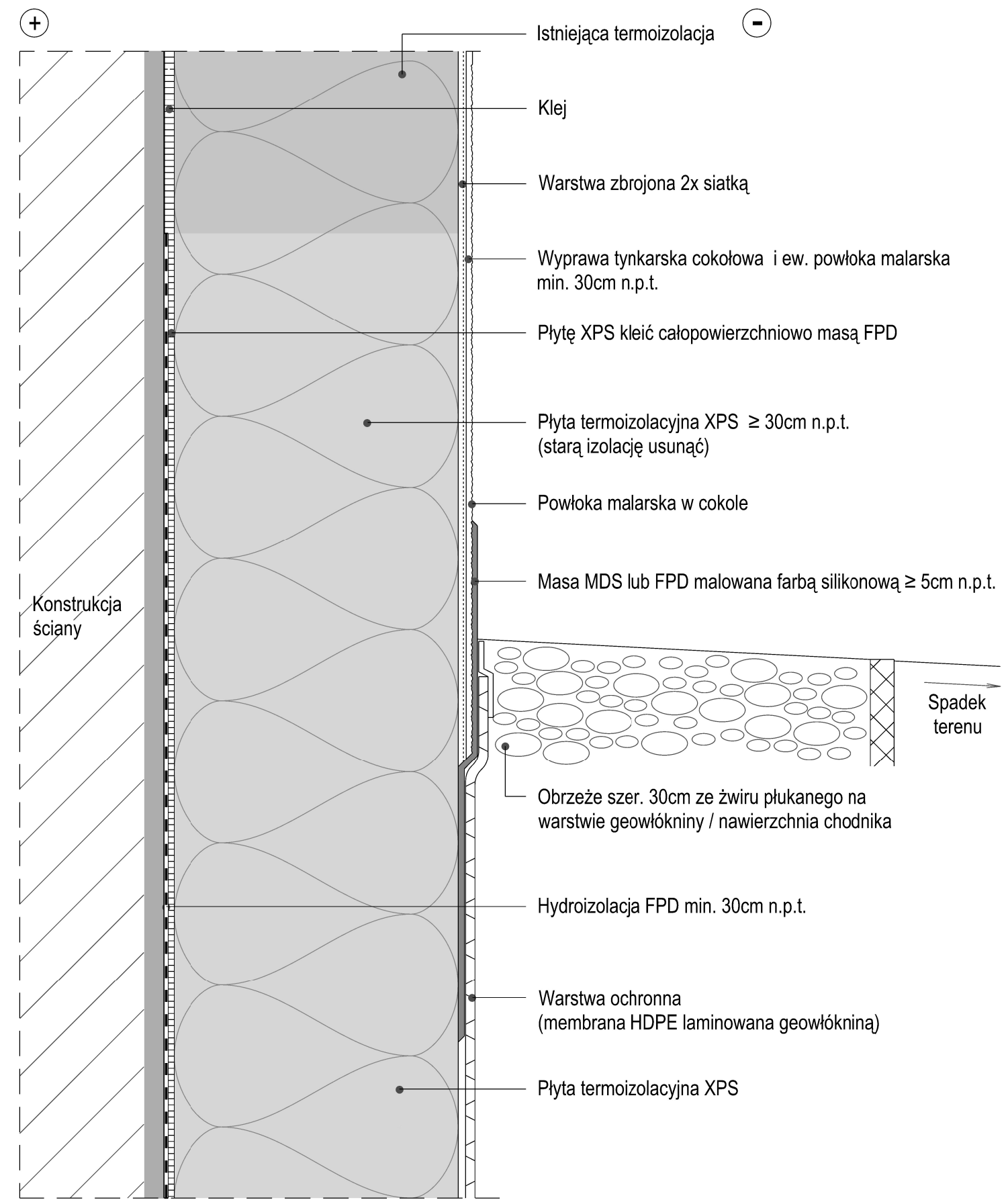
UWAGA: Nie odmierzaj wymiarów z rysunku - wymiary należy sprawdzić na budowie. Rysunek rozpatrywać łącznie z opisem technicznym.





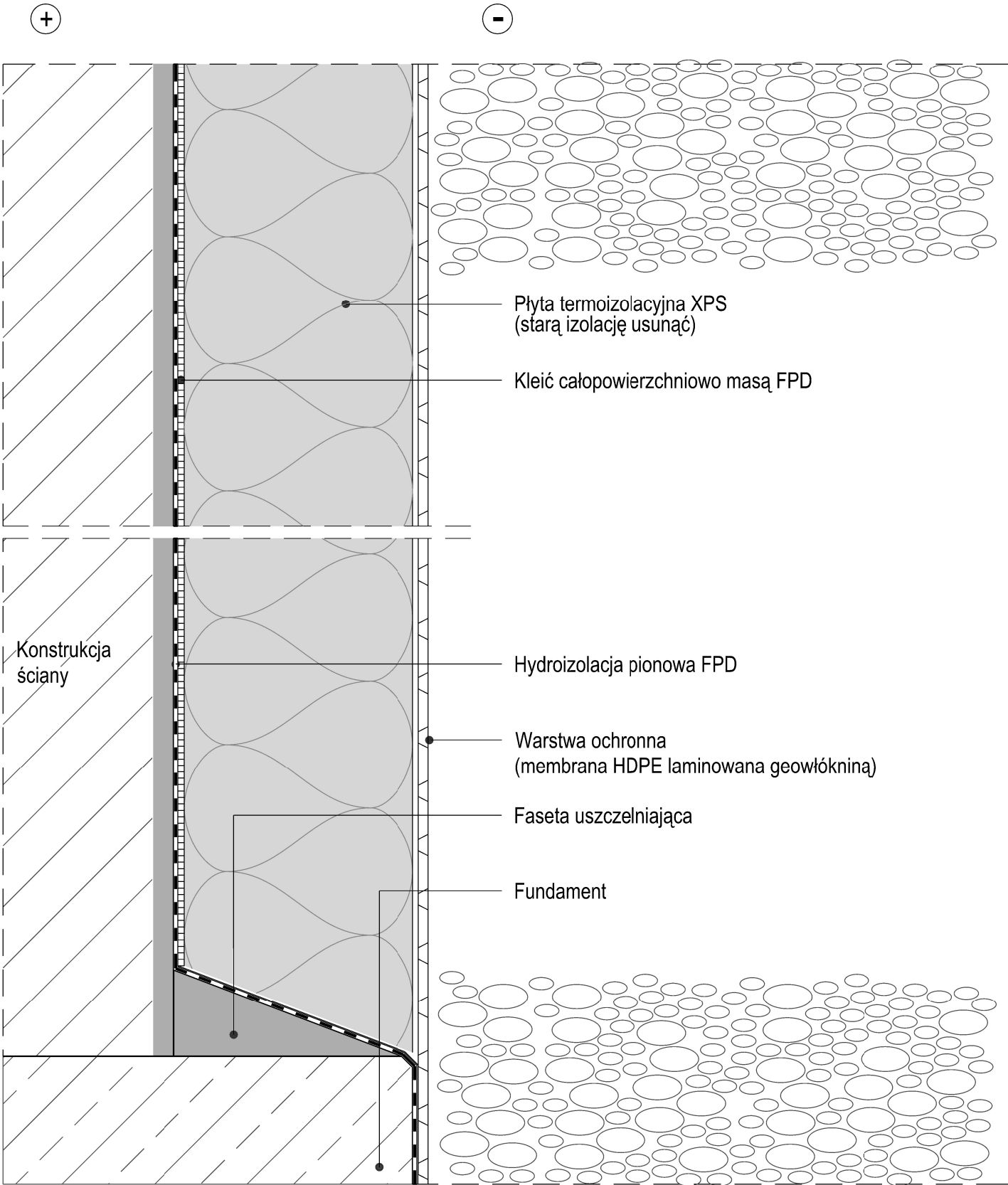
UWAGA: Nie odmierzać wymiarów z rysunku - wymiary należy sprawdzić na budowie. Rysunek rozpatrywać łącznie z opisem technicznym.





UWAGA: Nie odmierzając wymiarów z rysunku - wymiary należy sprawdzić na budowie.  
Rysunek rozpatrywać łącznie z opisem technicznym.





UWAGA: Nie odmierzaj wymiarów z rysunku - wymiary należy sprawdzić na budowie.  
Rysunek rozpatrywać łącznie z opisem technicznym.